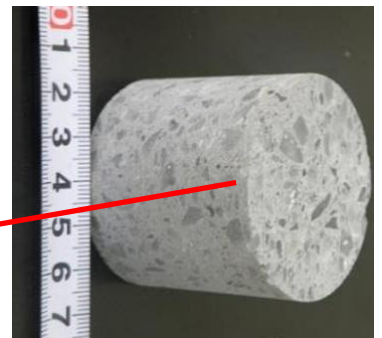
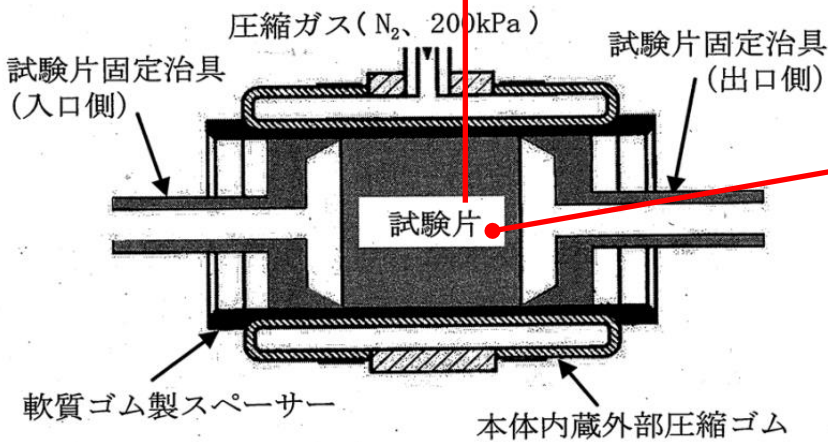


通気率測定装置 (JIS R 2115に準拠)



設置 年度	2007年度
型 式	耐技協・財団開発品
製 造 所	セリオ
仕 様	試料: 径50×高50mm 通気ガス: N ₂ 測定ガスの差圧力: 0.1～100 kPa 測定ガス流量: 1～5000 ml/分 広い通気率の測定に適用(耐火物用)
用 途	定形及び不定形耐火物の通気率測定が可能

事例紹介



<結果>

試験回数	試験差圧 [kPa]	流量 [ml/min]	通気率 [m ²]
1	10.43	0.164	1.26x10 ⁻¹⁶
2	20.19	0.322	1.21x10 ⁻¹⁶
3	30.11	0.506	1.27x10 ⁻¹⁶
		平均	1.25x10 ⁻¹⁶

結果は、左表に示すように、試料の入口側と出口側との差圧を3パターンで変えて得られる各通気率の平均値で与えられる。