

荷重下熱膨張試験装置

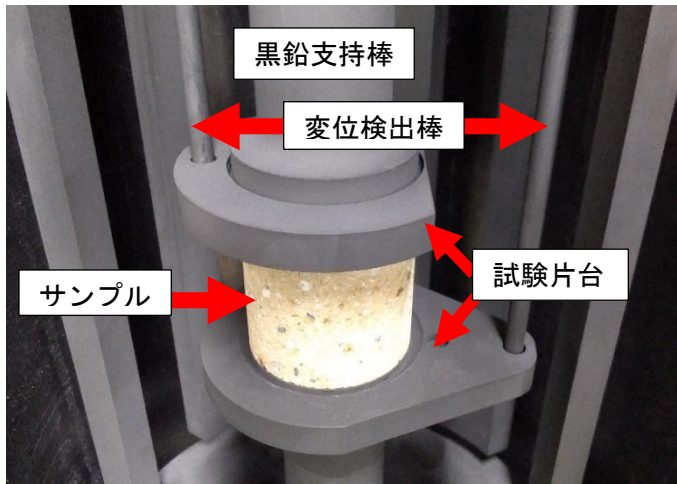
荷重下熱膨張は、試料に一定の圧力を負荷して加熱したときの、試料の初期高さに対する加熱時の試料高さ変化量の比率を示します。

試験装置概要

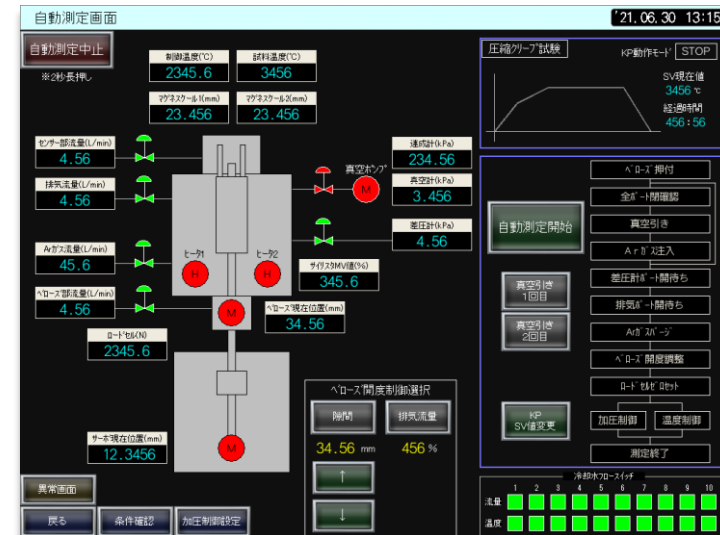


試験装置外観写真

型 式	NRCE-1800-101 型
製 造 所	(株)日進機械
仕 様	試験温度 : 最高 1700°C 最大応力 : 2MPa 雰囲気 : Ar 雰囲気 (真空置換) 試験片 : φ50×H 50mm (φ12.5mm の穴) 円筒 サプリング : 1°C毎
特 徴	<ul style="list-style-type: none"> 磁歪式変位計 (マグネスケール) での変位検出 操作パネル (タッチパネル式) での条件設定



サンプルセット状況写真



操作パネル画面