

# 材料試験機 (100KN)



設置 年度	1996年度
型 式	オートグラフAG-100KN
製 造 所	島津製作所
仕 様	最大荷重 100k N ロードセル 5kN、100kN 負荷方式 機械式 最小レンジ 1k N 最大ストローク 650mm 支柱間 575mm
用 途	常温での圧縮・曲げ・引張強度を測定する。繰り返し負荷定常負荷試験も可能。

## 事例紹介

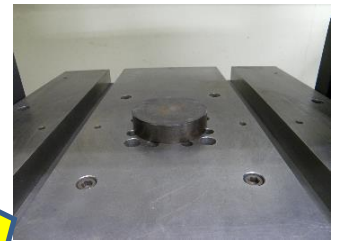
### 圧縮試験の準備



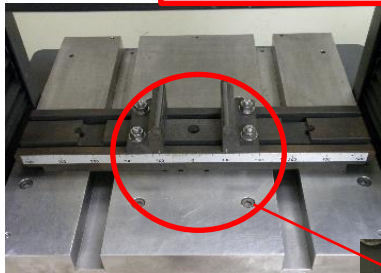
ロードセルの先端部の穴に上部  
加圧治具の凸部を差し込む



下部加圧治具の取付け。



### 曲げ試験の準備



<保有治具>

- ☆ 圧縮強さ用:  $\phi 50 \times H 50 \text{mm}$  の円柱、50,60,77mmの立方体の試料に対応
- ☆ 曲げ強さ用は、3点曲げ試験に対応し、一辺(9-40mm)×長さ(20-160mm)の試料に対応

