

CERAMICS OKAYAMA

6
2016

フィラメントの微構造

白熱電球の発明

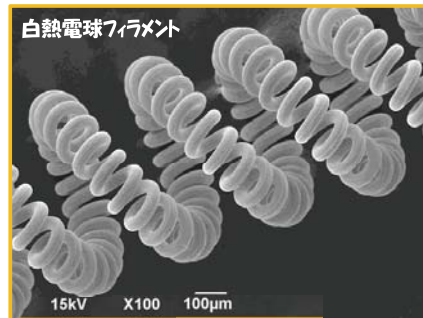


Sir Joseph Wilson Swan

発明
実用化



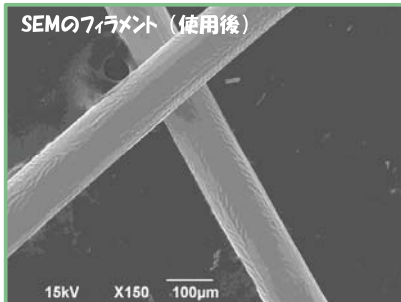
Thomas Alva Edison



商用化



両者とも成分はタングステン！



※走査電子顕微鏡にもフィラメント
が使われています

CONTENTS

- 研究紹介 2
「耐火煉瓦の表面反応層の高温状態推定
(Al₂O₃-Cr₂O₃ 質煉瓦)」
- 気ままに歴史紀行 4
耐火物のかほり (2)
- 設置機器紹介 6
熱間曲げ強さ測定装置
- 研究発表報告 7
- 行事案内 7
- ニューフェイス紹介 8

○ KAYAMA ■ ■ ■
 C CERAMICS ■ ■ ■
 CENTER ■ ■ ■ ■
 岡山セラミックスセンター