

CERAMICS OKAYAMA

9
2016

フィラメントの微構造

白熱電球の発明

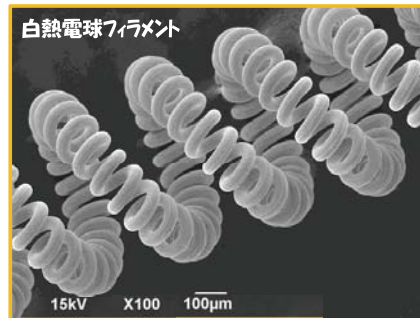


Sir Joseph Wilson Swan

発明
実用化



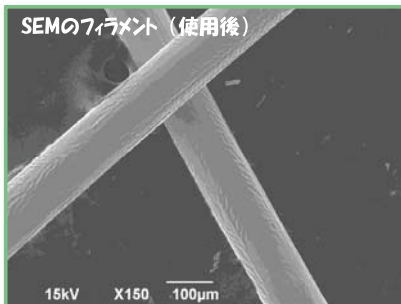
Thomas Alva Edison



商用化



両者とも成分はタングステン！



※走査電子顕微鏡にもフィラメントが使われています

CONTENTS

- 研究紹介 2
 - 「高温加圧状態での酸化物 (MgO, Al₂O₃) と Al₄SiC₄の粒子界面の反応層解析」
 - 「Al-B-C系化合物 (Al₃BC₃)の炭素還元雰囲気での高温反応挙動」
- 気ままに歴史紀行 4
 - 耐火物のかほり (3)
- 設置機器紹介 6
 - 走査電子顕微鏡
- 発表紹介 7
- 行事案内 7
- 書籍紹介 8

OKAYAMA ■■■
 CERAMICS ■■
 CENTER ■■■■
 岡山セラミックスセンター